

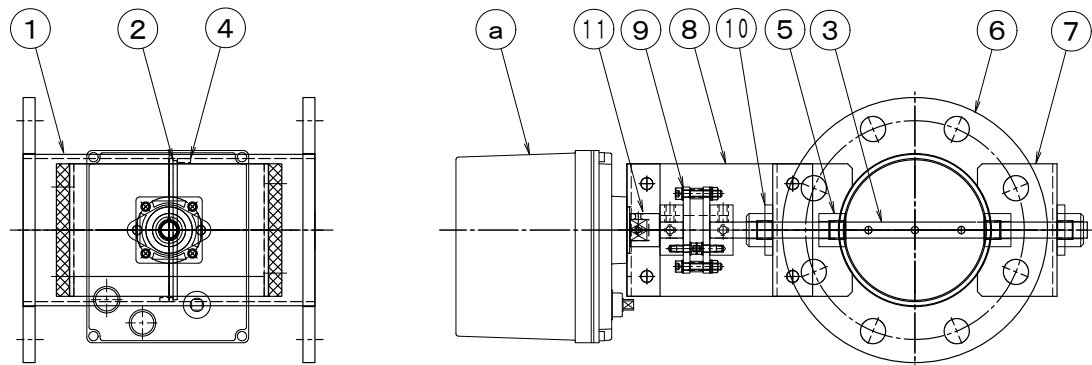
製品仕様書

形 式 EHDMLF-75~φ150 SHS	モーター・ダンパー 耐熱型 400℃ モーター駆動式 [ダクトサイズ] [軸受付]	材 質 SS
----------------------------------	---	------------------

ダンパー部仕様

No	部品名称	材質	仕 様	No	部品名称	材質	仕 様
1	本体(ケーシング)	SPCC	2. 3t	11	アダプター	SS41	12xφ12
2	羽根	SPCC	2. 3t	12			
3	軸	SS41B-D	φ12	13			
4	羽根受け	SPCC	FB9 x 3t	14			
5	シャフトブッシュ	セラミック	B-20112ES	15			
6	フランジ	SPHC	9. 0t	16			
7	軸受取付台	SPCC	3. 2t	17			
8	耐熱板	PGX-595	Pt=10t	18			
9	耐熱カップリング	PGX-595	C-651212H	19			
10	軸受	セラミック	F-20112ES	20			

外径図



駆動部仕様

No	部品名称	形式・仕様	備 考
a	ダンパー・モーター	AE2-360 [ON-OFF] AC-100/200V DC-24V AEX-360 [比例制御] AC-100/200V DC-24V オプション	
b	接続ケーブル		
電源電圧 : DC-24V/AC-100/200V 定格負荷 : 60VA (13VA) トルク : 36Nm 開度スパン : 45~90° 開閉時間 : 6/7.2秒 (30/36秒) 入力信号 : ON-OFF/比例/4~20mA(1~5V) 開度信号 :		分解能 : 0.2% 使用温度 : -10℃~50℃ 電氣的寿命 : 10万回 機械的寿命 : 10万回	

●注意

1. 相フランジは付属しません。
2. 静圧 2.0 KPa以下
3. 塗装 : 一般錆止め塗装+シルバー塗装
4. 耐熱温度: -10~400℃